



CENTRE DE FORMATION  
ET DE PERFECTIONNEMENT EN ÉCLAIRAGE

# DIALux evo (confirmé) éclairage intérieur

« Leurs compétences, votre force »

**Durée :** 7 heures (1 jour)

**Coût** (par stagiaire et par session)

Public : 935 € HT

Adhérent AFE : 748 € HT

**6 participants minimum par session**

**Lieu :** Centre d'Affaires Espace Hamelin

17 rue de l'Amiral Hamelin - 75116 Paris

[Renseignements et informations pratiques](#)

## Inscription :

Toute inscription comprenant les renseignements suivants : **nom, prénom du stagiaire, coordonnées de la société, adresse de facturation, prise en charge financière** doit être envoyée par mail à [vjauson@afe-eclairage.fr](mailto:vjauson@afe-eclairage.fr).

En retour un accusé de réception sera envoyé.

**Attention l'inscription ne sera validée qu'à réception de la convention signée.**

## Evaluation / diplôme :

Validation des acquis sous forme de QCM.

Un certificat de réalisation de l'action de formation valant attestation d'assiduité est envoyé au stagiaire à la fin de la session.

## DATES

24 juin 2026

9 décembre 2026

## OBJECTIFS DE LA FORMATION

À l'issue de la formation, le stagiaire est capable :

- de modéliser avec Dialux evo des pièces complexes en lien avec les normes.
- Présenter son travail dans un document technique avec toutes les données de son étude.

## OBJECTIFS PÉDAGOGIQUES

Utilisation d'un plan autocad avec modélisation structurelle complexe, utilisation d'un fichier BIM, recherche d'éclairement horizontal et vertical.

## POPULATION CONCERNÉE

Responsables et projeteurs de bureaux d'étude, concepteurs lumière et éclairagistes, technico-commerciaux, architectes, installateurs, fournisseurs d'énergie, etc.

## PRÉ-REQUIS

Il est vivement recommandé d'avoir préalablement suivi la formation DIALux evo, Découverte de l'éclairage intérieur, Bases en éclairage intérieur (théorie et projet simple), ou d'avoir validé le test de positionnement en ligne "Bases en éclairage intérieur" (lien transmis lors de l'inscription).

## MOYENS ET MÉTHODES PÉDAGOGIQUES

Mode d'animation pédagogique :

- présentation Powerpoint
- travaux pratiques sur l'utilisation du logiciel.

Documents envoyés par mail à chaque participant avant la formation :

- Test de positionnement en ligne (lien fourni à l'inscription)
- Supports de cours (format PDF).\*

\* En cas d'annulation une semaine avant le stage, les supports de cours seront facturés.





**FRANCK  
MEURILLON**

Bureau d'études  
Consultant  
Expert AFE



01

### Niveau initiation

Première étape pour acquérir les bases et maîtriser les logiciels de calcul d'éclairage.

02

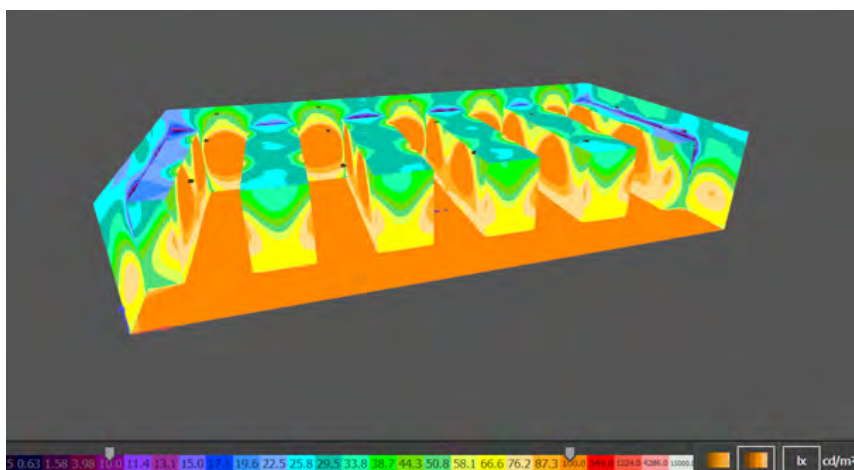
### Niveau confirmé

Approfondissement pour réaliser des études complètes et régulations à l'échelle urbaine.

Passez à l'opérationnel et montez en compétences pour conduire des études d'éclairage complètes, normées et applicables sur le terrain.

## POINTS ÉTUDIÉS

- Mise au point sur le logiciel, interface, nouveauté, raccourcis,
- Modélisation avec un fichier DWG d'un bâtiment complet sur 2 niveaux avec coupe et escalier,
- Utilisation d'une fichier image pour modéliser des bureaux et importation de fichier 3D,
- Recherche de résultats suivant la norme NF EN 12 464-1, dans le cadre d'un bâtiment industriel, type logistique.



## IMPORTANT

**Les participants doivent venir avec leur ordinateur, en ayant préalablement téléchargé la dernière version du logiciel. Le lien sera adressé aux participants après leur inscription.**

### Configuration matérielle requise

- CPU avec support SSE2 4 Go RAM (min. 2 Go),
- Carte graphique OpenGL 3.2 (1 Go RAM),
  - Windows 10/11 (64 bit),
- Résolution min. 1920 × 1080 px