

Sommaire



LUX
la revue de
l'éclairage

N° 249

Septembre
Octobre
2008

En couverture

Emblème de Toulouse, le Pont-Neuf, construit au XVI^e siècle, est l'un des ponts les plus anciens de France.

REPÈRES AFE

- Colloque AFE : éclairage et vieillissement de la population **8**
- Point de vue de l'AFE : le diagnostic en éclairage des bâtiments **10**
- LumiVille 2008 : succès confirmé **12**
- Lumières d'Auvergne avec l'AFE locale **14**
- Le premier colloque conjoint AFE-Paca/CETE plébiscité **14**
- Formations **15**



Joël Lavergne

LUMIÈRES REPÈRES

- Gros plan sur SEAE : du luminaire industriel et tertiaire au luminaire architectural **16**
- Rapport de la FIEEC et Syndicat de l'éclairage :
 le double engagement d'Yves Robillard **18**
- Solutions d'efficacité énergétique globale des bâtiments **19**
- Éclairage de bureaux : 1 milliard de kWh d'économie seraient réalisables **20**
- Jeux olympiques : les lumières de Pékin **21**
- Le Théâtre national de Bretagne reprend des couleurs **22**
- Hô Chi Minh, théâtre d'une nouvelle mise en lumière **22**
- La place Masséna, à Nice, transformée **22**
- Projet QuAlimEP : promouvoir la qualité des alimentations **24**
- Enquête : la facture énergétique des communes **26**



LumiVille 2008

RENCONTRE

- Joël Lavergne : « L'éclairage n'est pas juste éclairer, mais éclairer juste » **30**

SOLUTIONS LUMIÈRE

- Quand la ville rose devient ville des lumières **34**
- URSSAF (Toulouse) : en finir avec un éclairage excessif **38**
- 100 % LED au 100, Champs-Élysées **40**

PRODUITS

- Toujours plus simple, toujours plus économique **42**

CAHIER TECHNIQUE

- Les LED en éclairage public : mythe ou réalité ? **47**

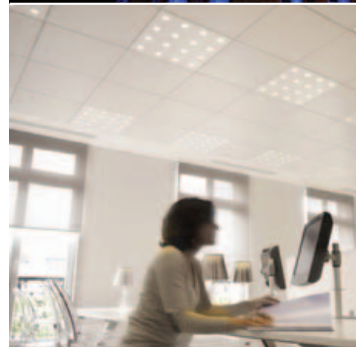
Annonces classées 46

Liste des annonceurs 46

Encart abonnement



Toulouse,
les Jacobins



100 % LED au
100, Champs-Élysées