



29 et 30 SEPT. 2008

La gestion des lumières urbaines à Toulouse

Évolution de l'utilisation des LEDs dans la réalisation de tableaux nocturnes sur un support architectural de même type

Joël LAVERGNE - Ingénieur Éclairage Public
Mairie de Toulouse

Toulouse – JNL 2008 – Lumières urbaines sur Toulouse et sa région – 29 septembre 2008

1^{er} clocher - St Sernin

Le concept

- Un monument emblématique
- Lancement du Plan Lumière 2004
- Redonner un volume discret mais présent
- Amorcer une vraie éco-responsabilité électrique

1^{er} clocher - St Sernin

La technique

- 1^{ère} utilisation de LEDs « catalogues »
- Volume du clocher par soulignement extérieur des embrasures de chacune des ouvertures
- Travail sur la couleur du blanc
 - 60 réglettes blanches 4 000 K
 - pas d'animation lumière ni de pilotage
 - pas de matériels informatiques « sensibles »

1^{er} clocher - St Sernin

Le résultat

- Un respect nocturne de la sacralité des lieux
- Un tableau simple et rassurant

2^e clocher - St Joseph

Le concept

- Une église urbaine cœur de quartier
- Pas de recul pour une lecture d'ensemble
- Accentuation du clocher pour une lecture lointaine

2^e clocher - St Joseph

la technique

- Intégration très discrète des appareils respect diurne (lecture rapprochée)
- Utilisation de LEDs « catalogues » sous forme projecteur
- Mélange de couleur pour un meilleur rendu de la brique
 - 48 projecteurs 3 LEDs (2 blanches 4 000 K - 1 ambre)
 - pas d'animation lumière ni de pilotage
 - pas de matériel informatique « sensible »



2^e clocher - St Joseph

le concept

- Le premier phare urbain identifiant un quartier



3^e clocher - Les Augustins

le concept

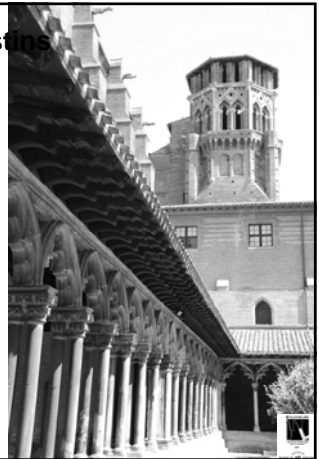
- Un ensemble religieux « reconverti » en ensemble culturel
- Un volume coloré et changeant sur un clocher inachevé
- 1^{ère} utilisation de couleurs nocturnes sur un bâtiment « grand public » au cœur de la ville



3^e clocher - Les Augustins

la technique

- Matériels LED « scéniques » pour un effet chromatique optimal : double barrette à chaque ouverture pour un « volume plein »
- Programmation très complète
- Matériel informatique en milieu hostile
- Maintenance particulière
 - 64 barrettes LED RGB en réseau DMX
 - avec adressage individuel
 - animation chromatique par programmation et pilotage local



3^e clocher - Les Augustins

le concept

- Une lecture novatrice et surprenante du 1^{er} édifice urbain grand public en couleur dynamique



4^e clocher - Les Jacobins

le concept

- Le plus haut clocher de Toulouse répondant à St Sernin
- Un ensemble conventuel reconverti en salle d'exposition temporaire
- Une colorisation nocturne dans l'esprit de la charte de Venise - Continuité de l'expérience des autres clochers



4^e clocher - Les Jacobins



- Un volume architectural plein mais simplifié
- Logiciel de programmation simplifié mais suffisant - Pilotage par contrôleur dédié
- Maintenance optimisée pour une utilisation pérenne sans intervenant
 - 64 barreaux LED RGB en réseau DMX
 - avec adressage groupé
 - animation chromatique par programmation
 - déportée et pilotage local



4^e clocher - Les Jacobins



- Une colorisation chatoyante qui bouscule les habitudes
- La lumière source d'étonnement



Analyse de l'action

1 bâtiment + 2 clochers postales

Pour l'accompagnement nocturne d'une œuvre architecturale

Prise en main progressive de la technologie LED de sa maintenance

Colorisation des façades et des clochers - Information -

Conscience de l'œuvre

TOULOUSE

Office de tourisme Toulouse

Circuit GPS des plus beaux sites de Toulouse en lumière

Téléchargez le parcours géolocalisé Toulouse en lumière sur votre GPS et laissez-vous guider pour découvrir les couleurs de la ville rose la nuit...

Ce circuit, à réaliser en voiture ou à vélo, vous permet de découvrir les principaux monuments éclairés dans le cadre du Plan lumière, qui dès la nuit tombée transforme Toulouse en une véritable oeuvre graphique. Les points signalés par le GPS correspondent au positionnement des points de vue, vous offrant le meilleur panorama sur les sites éclairés. Pour profiter de la vue et des commentaires audio, des amis sont conseillés.

2. Le Plan lumière, les sites éclairés

3. Toulouse en lumière, visite audio nocturne en autocar

4. Affichez sur la carte les sites éclairés

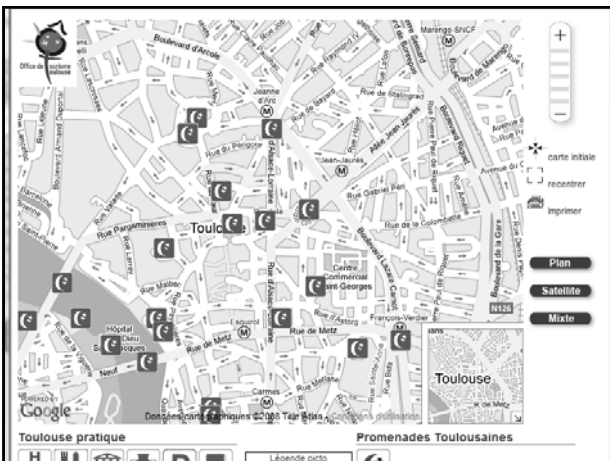
Les monuments à voir à partir des points de vue du circuit GPS

Distance : 4 km environ - durée : 45 mn environ

Départ : place du Capitole

- 1- le Capitole - l'église du Taur
- 2- le musée Saint-Raymond - la basilique Saint-Sernin
- 3- les Calottes Lafayette
- 4- l'ensemble conventuel des Jacobins
- 5- le bassin Garonne (Prairie des Filles, Pont-Neuf, quai Vignerot, Hôtel-Dieu, église Saint-Nicolas, Dôme de la Grève, pont Saint-Etienne, Notre-Dame de la Daurade, les Beaux-Arts, le port Saint-Thomas)
- 6- la cathédrale Saint-Étienne
- 7- l'église de la Daurade - Hôtel Saint-Jean
- 8- le pont de la Daurade
- 9- les monuments aux morts
- 10- le musée des Augustins
- 11- la place Saint-Georges
- 12- la place Wilson

Arrivée : l'entrée de Garonne, la Prairie des Filles



Journées nationales de la lumière

Toulouse 29 & 30 septembre 2008

29 et 30 SEPT. 2008

Associations Nationales AFE

MAIRIE DE TOULOUSE

afe

Association Française de l'Éclairage