

**REPÈRES AFE**

**6 GROS PLAN SUR... la région Auvergne**



- JNL : Clermont-Ferrand, ville lumière.
- Une serre tropicale au cœur de Clermont-Ferrand.
- Le CNEP contre les "rides" de la lumière.
- Les tailles fines de Sylvie Sieg.
- 8.** JNL : les débats du futur
- 10.** L'assemblée générale de l'AFE Bretagne.
- 10.** Les manifestations de l'AFE.
- 10.** Les conférences AFE à Light Première 2002.

**LUMIÈRES ACTUALITÉS**

**14 GROS PLAN SUR... Sermeto.**

Avec sa marque Valmont, le spécialiste de l'éclairage public veut se renforcer sur le marché prometteur de l'éclairage décoratif.



- 14.** Rauzan illumine sa rivière souterraine.
- 14.** Eclairage dynamique à Chantilly.
- 15.** "Les Pros de la Réno".
- 16.** Ombres chinoises sur l'Isère : Opus III.
- 18.** Light Première : l'éclairage à Elec 2002.
- 20.** Agenda.

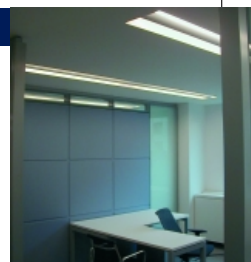
techniques de l'éclairage

**LUX maître**

**22. Gérard Proufit :**  
**"Aux concepteurs lumière de s'impliquer sur la faisabilité de leurs projets"**  
 Le directeur des services techniques de Clermont-Ferrand livre son expérience et son regard sur les prestataires avec lesquelles il travaille régulièrement.

**lumières INTÉRIEURES**

- 24. Lorsque les plafonniers misent sur le lux.**  
L'heure est aux équipements discrets et intemporels. L'éclairage intérieur dans les nouveaux bureaux de LVMH n'échappe pas à la règle..
- 28. Montpellier s'éclaire mieux et moins cher.**
- 32. Chai 33 : la lumière dédiée au vin.**
- 34. Magasin Sony : vive la mixité des sources !**



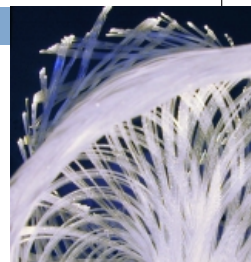
**lumières EXTÉRIEURES**

**36. A Royan, les Jardins du Monde baignent dans l'eau... et la lumière**  
 Certains y verront une certaine conception de l'Eden. Mais ces Jardins du Monde, qui viennent d'ouvrir leurs portes à Royan, sont surtout le fruit d'un long travail en commun entre architectes, paysagiste et concepteur-lumière. Promenade...



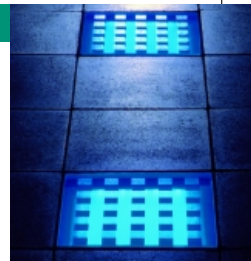
**lampes & LUMINAIRES**

**40. Lumières d'un nouveau siècle**  
 Six designers européens donnent leur avis sur les évolutions de l'éclairage au XXI<sup>e</sup> siècle et sur l'exploitation des nouvelles possibilités.



**produits SUR LE MARCHÉ**

- 42. Les produits à découvrir à Matelec**
- 44. Les produits vus à Light+building (2<sup>e</sup> partie)**
- 48.** Les nouveaux produits sur le marché.
- 52.** Les derniers catalogues parus.
- 65.** Service-lecteurs gratuit.



**LUX cahier technique**

**57. Les jeux de la lumière et du textile, un champ à explorer**  
 Indépendamment de la forme que l'on peut lui donner, tout tissu est à considérer en lui-même comme tridimensionnel et comme tel à même de varier plus ou moins fortement d'aspect selon la direction de la lumière et celle du regard.

