

# et Soleil Atmosphère

*Le soleil est la source principale de lumière naturelle. Notre atmosphère est un formidable diffuseur de lumière. C'est pourquoi sur l'ensemble de la voûte céleste, le ciel est lumineux.*

## [ Variation de la lumière du jour

Deux éléments clefs influencent l'environnement lumineux extérieur dans la journée :

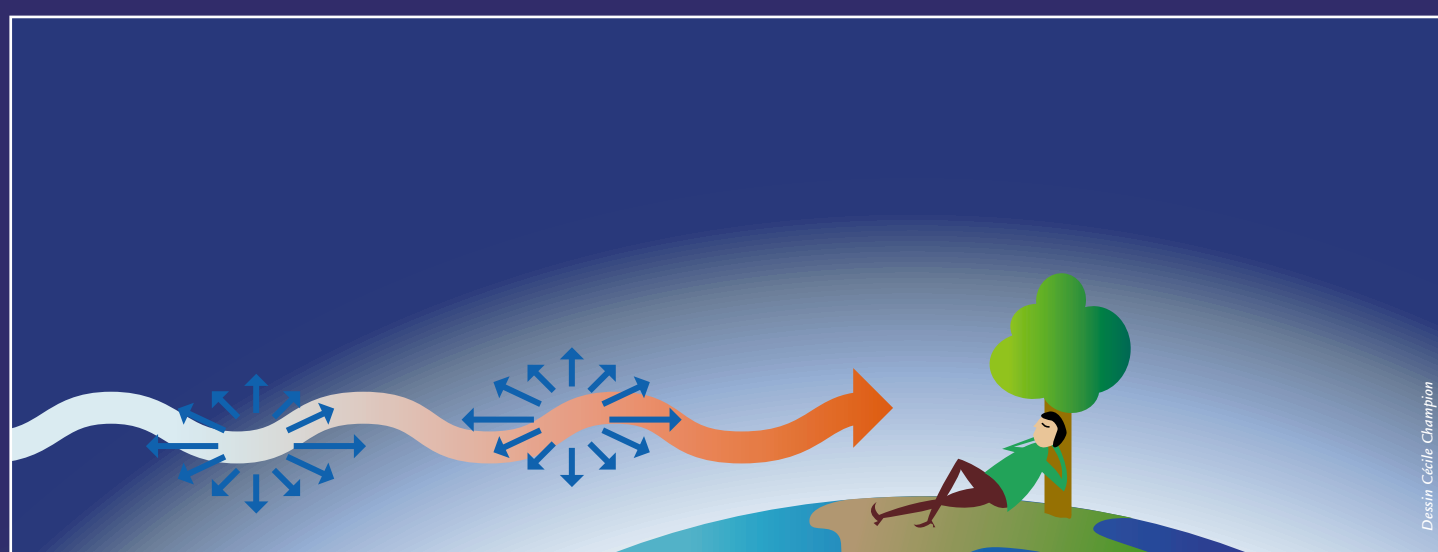
### ■ la position du soleil dans le ciel :

les teintes de la lumière varient du blanc-bleuté à midi jusqu'à l'orangé au couchant.

### ■ les conditions météorologiques :

ciel sans nuages, couvert, pluvieux ou présence de brouillard.

Il en résulte une grande dynamique de la lumière à la fois temporelle selon les journées et les saisons, mais aussi directionnelle qui modifie l'orientation et la taille des ombres.



En France, la lumière naturelle éclaire, en moyenne, 4 500 heures par an. C'est la moitié du temps et environ les trois quart de notre période éveillée.

### Ciel vue d'avion

*L'atmosphère diffuse surtout le rayonnement bleu, d'où la couleur du ciel.*

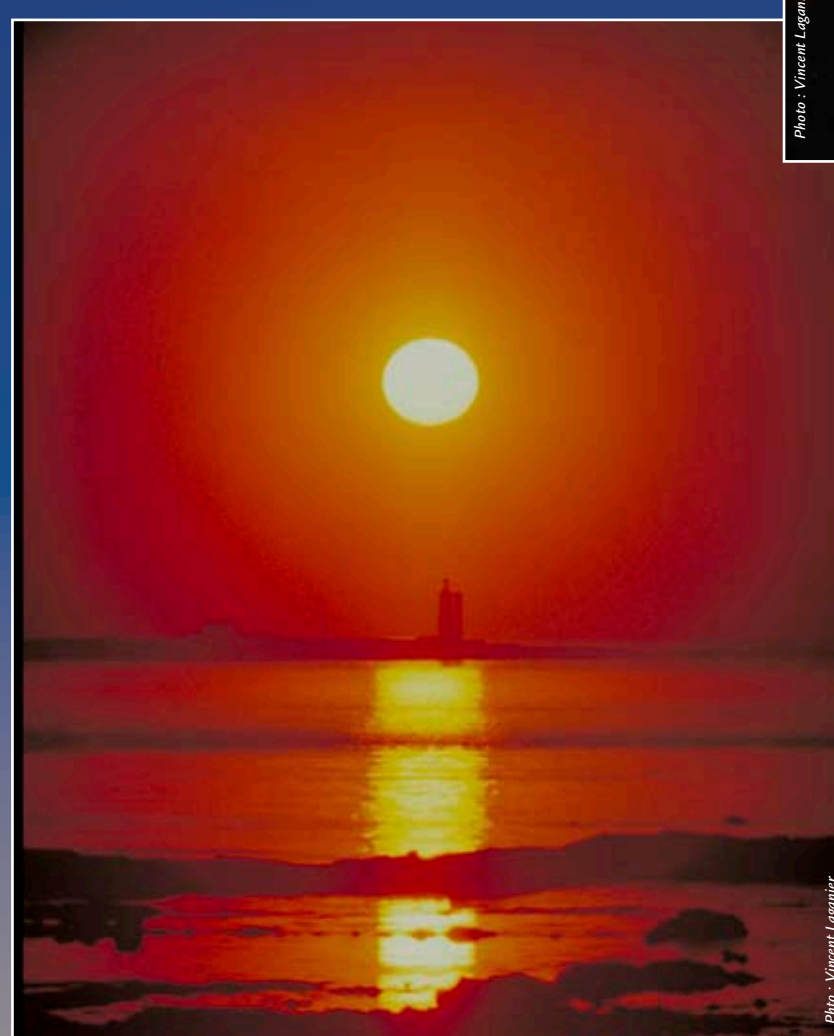


### Diffusion de l'atmosphère

*La diffusion est plus importante au crépuscule. On observe un dégradé de haut en bas : bleu nuit, blanc-bleuté, jaune au rouge-orangé.*

### Soleil au couchant

*Au soleil couchant, le soleil devient progressivement orange, puis de plus en plus rouge, comme si celui-ci s'éteignait.*



### Lyon, vue de la Tour de la Part-Dieu



#### Lumière au crépuscule

*Les ombres s'allongent à l'infini. La teinte de la lumière du soleil se métamorphose en un ambre puissant. Sa température de couleur est proche de 2 000 K (couleur chaude).*



#### Lumière dans la matinée

*Le soleil monte sur l'horizon. Les ombres diminuent. Sa teinte devient de plus en plus froide. Sa température de couleur est proche de 5 000 K.*



#### Lumière d'un ciel couvert à midi

*Les ombres deviennent floues. La teinte de la lumière est blanc-bleuté. Sa température de couleur est proche de 6 000 K (couleur froide).*

## [ Propriétés

Température de couleur proximale	2 000 à 6 500 K : de l'ambre au blanc froid	😊
Temps d'allumage	quelques heures au crépuscule, du lever et du coucher	😞
Durée de vie	5,5 milliards d'année	😊
Indice de rendu des couleurs (IRC)	100	😊
Gradation	de 0 à 100 %, en fonction des nuages	😊